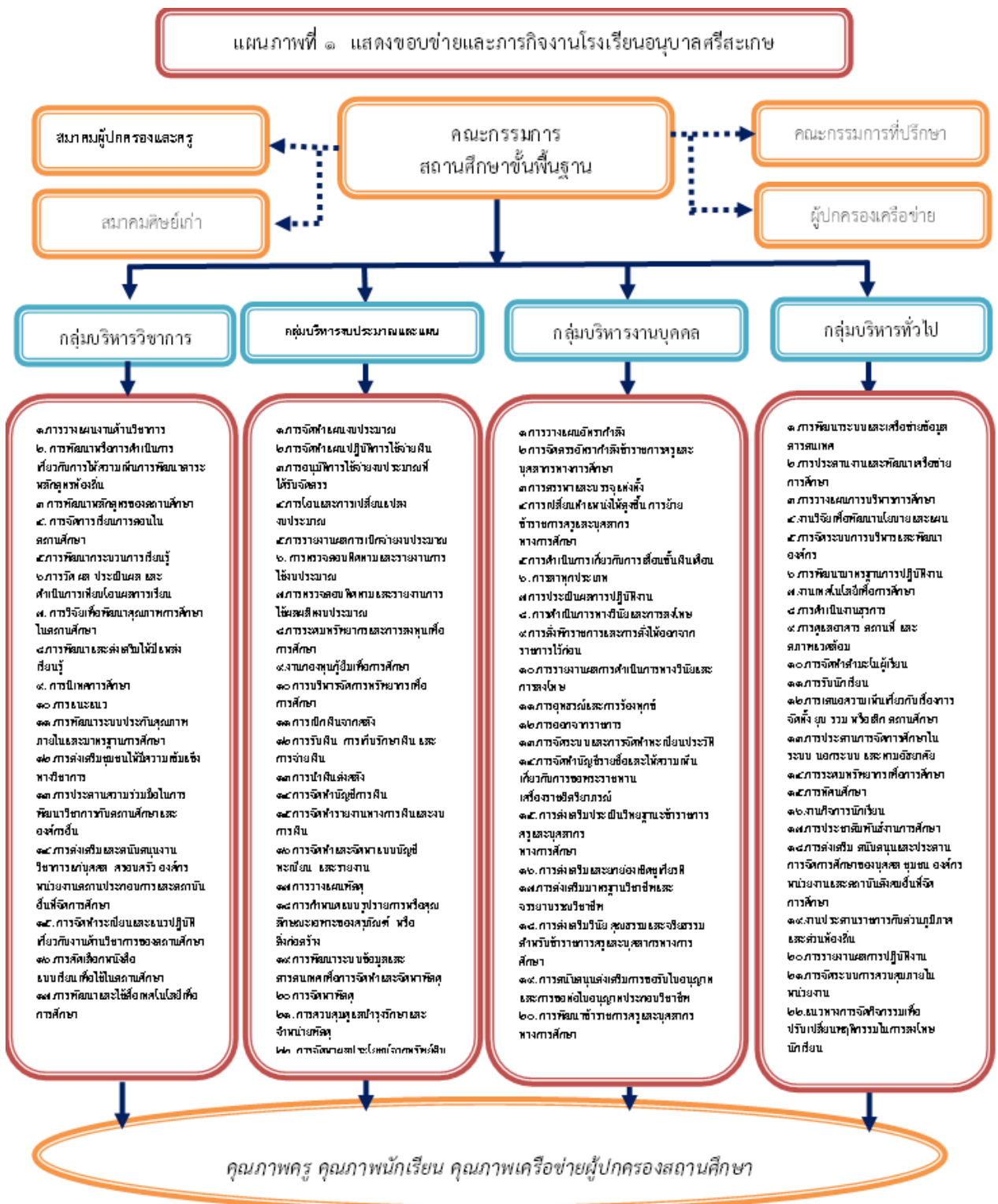


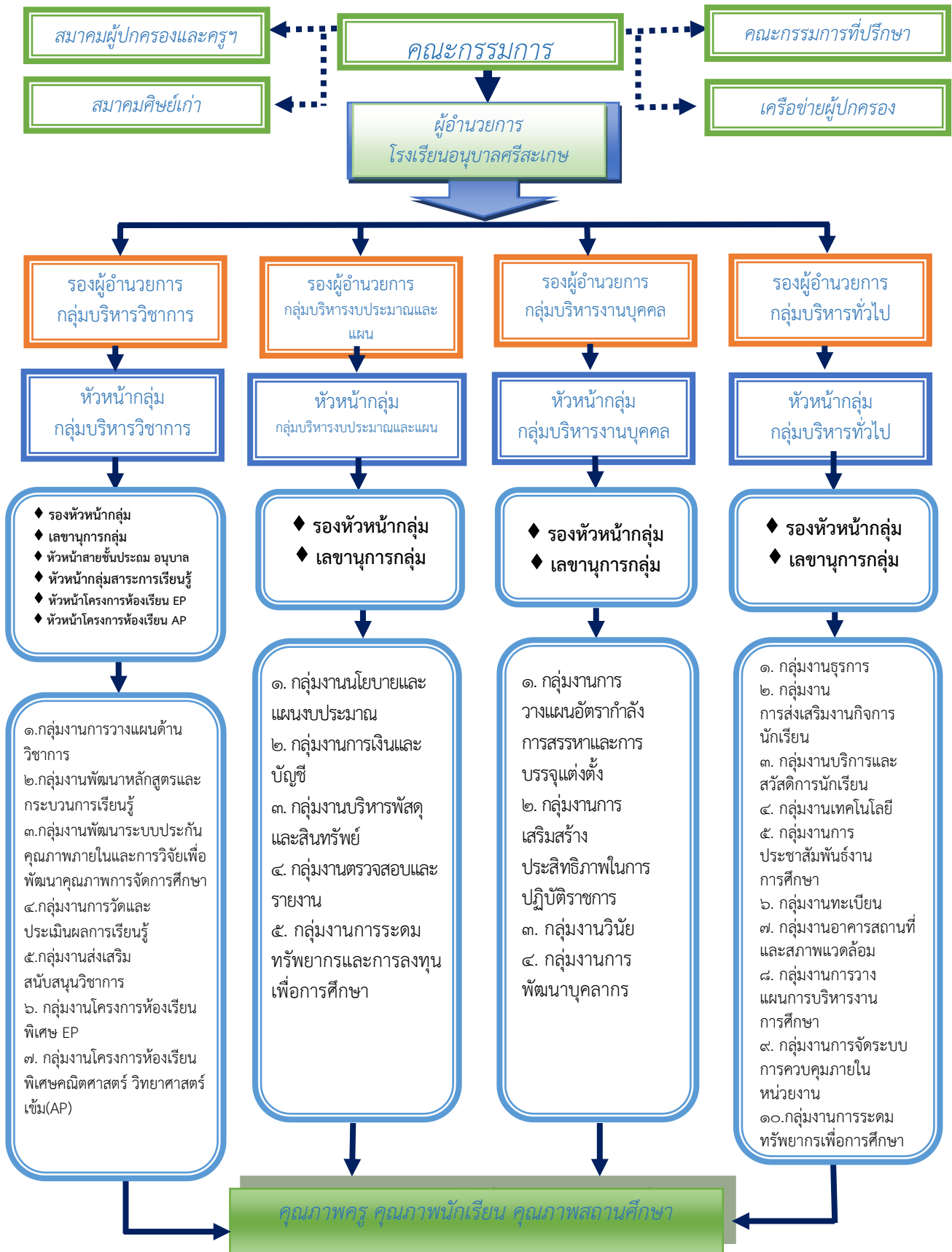
ตัวชี้วัดย่อยที่ 9.1 ข้อมูลพื้นฐาน  
001 โครงสร้าง

# โครงสร้างการบริหารงานโรงเรียนอนุบาลศรีสะเกษ

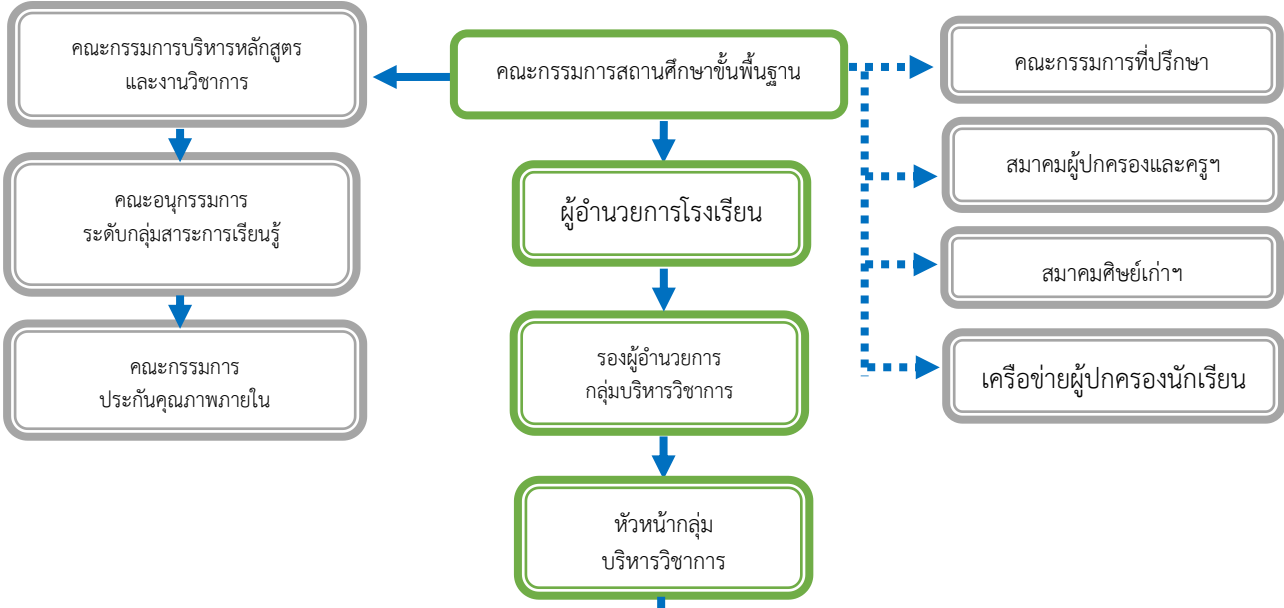
โรงเรียนอนุบาลศรีสะเกษจัดโครงสร้างการบริหารสถานศึกษาให้สอดคล้องกับบริบทของสถานศึกษา และหน่วยงานต้นสังกัด ตามกฎกระทรวงศึกษาธิการว่าด้วยหลักเกณฑ์และวิธีการกระจายอำนาจการบริหารและการจัดการศึกษา พ.ศ. ๒๕๕๐ โดยมีกรอบงานเป็น ๔ กลุ่ม ได้แก่ กลุ่มบริหารวิชาการ กลุ่มบริหารงบประมาณและแผน กลุ่มบริหารงานบุคคล และกลุ่มบริหารทั่วไป การบริหารงานตามโครงสร้างของสถานศึกษา มีคณะกรรมการหลายระดับ เช่น ระดับบริหาร ระดับกลุ่มงาน ระดับกลุ่มสาระการเรียนรู้ มีการตั้งคณะทำงานเฉพาะขึ้นเพื่อรับผิดชอบงานเป็นคราวๆ ไปกำหนดผู้รับผิดชอบงานที่เหมาะสม เน้นการทำงานร่วมกันเป็นทีมให้มากที่สุด ทุกคนต้องมีแผนการทำงานของตนเองควบคู่กับแผนการสอนด้วย เพื่อเป็นการตรวจสอบการทำงานเป็นระยะตามวงจรคุณภาพ มีการปรับปรุงงานทันทีที่ไม่ทำให้งานค้างคั่ง จึงมีเวลาให้กับการพัฒนาการเรียนการสอนได้เต็มที่



แผนภาพที่ ๒ โครงสร้างการบริหารงานโรงเรียนอนุบาลศรีสะเกษ



# แผนภาพที่ ๓ โครงสร้างการบริหารงานกลุ่มบริหารวิชาการ

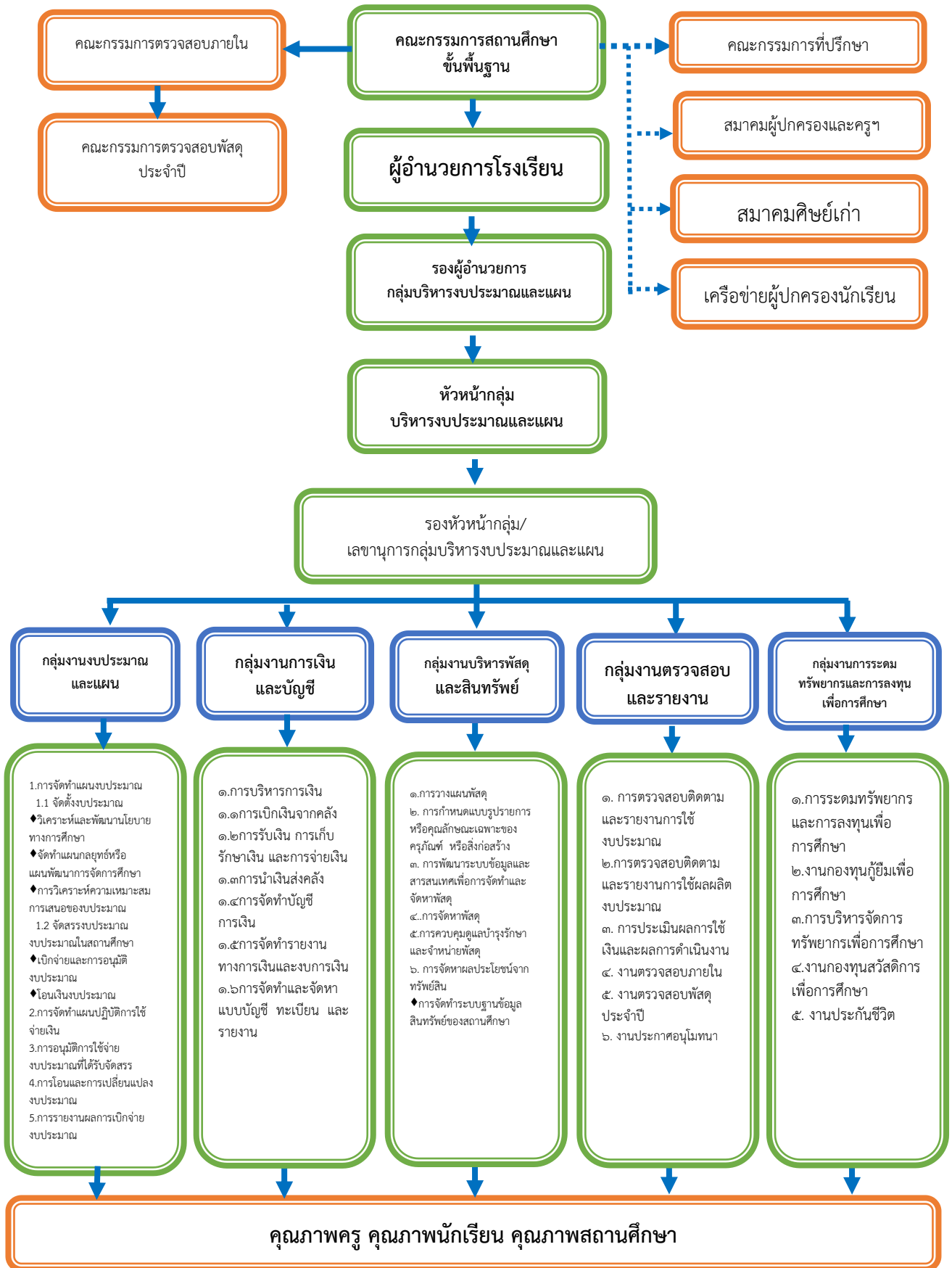


รอง/เลขาธิการกลุ่มบริหารวิชาการ/หัวหน้าสายชั้น  
หัวหน้ากลุ่มสาระการเรียนรู้/หัวหน้ากลุ่มงานโครงการห้องเรียนสองภาษา EP/  
หัวหน้ากลุ่มงานโครงการห้องเรียน AP//หัวหน้ากลุ่มงานโครงการห้องเรียนEP

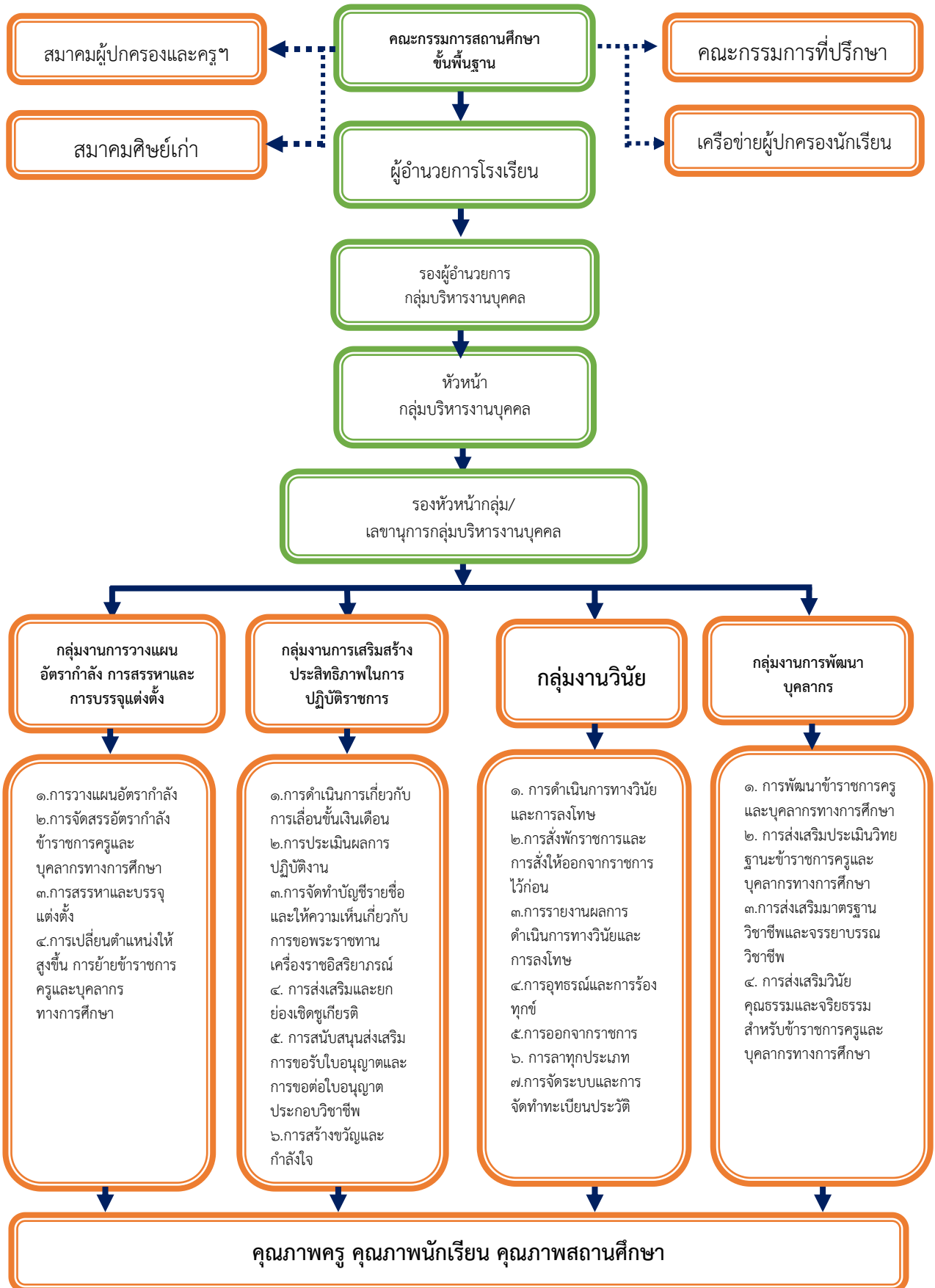


นักเรียนมีคุณภาพตามมาตรฐานของหลักสูตรและมาตรฐานการศึกษามีศักยภาพเป็นพลโลก (World Citizen)

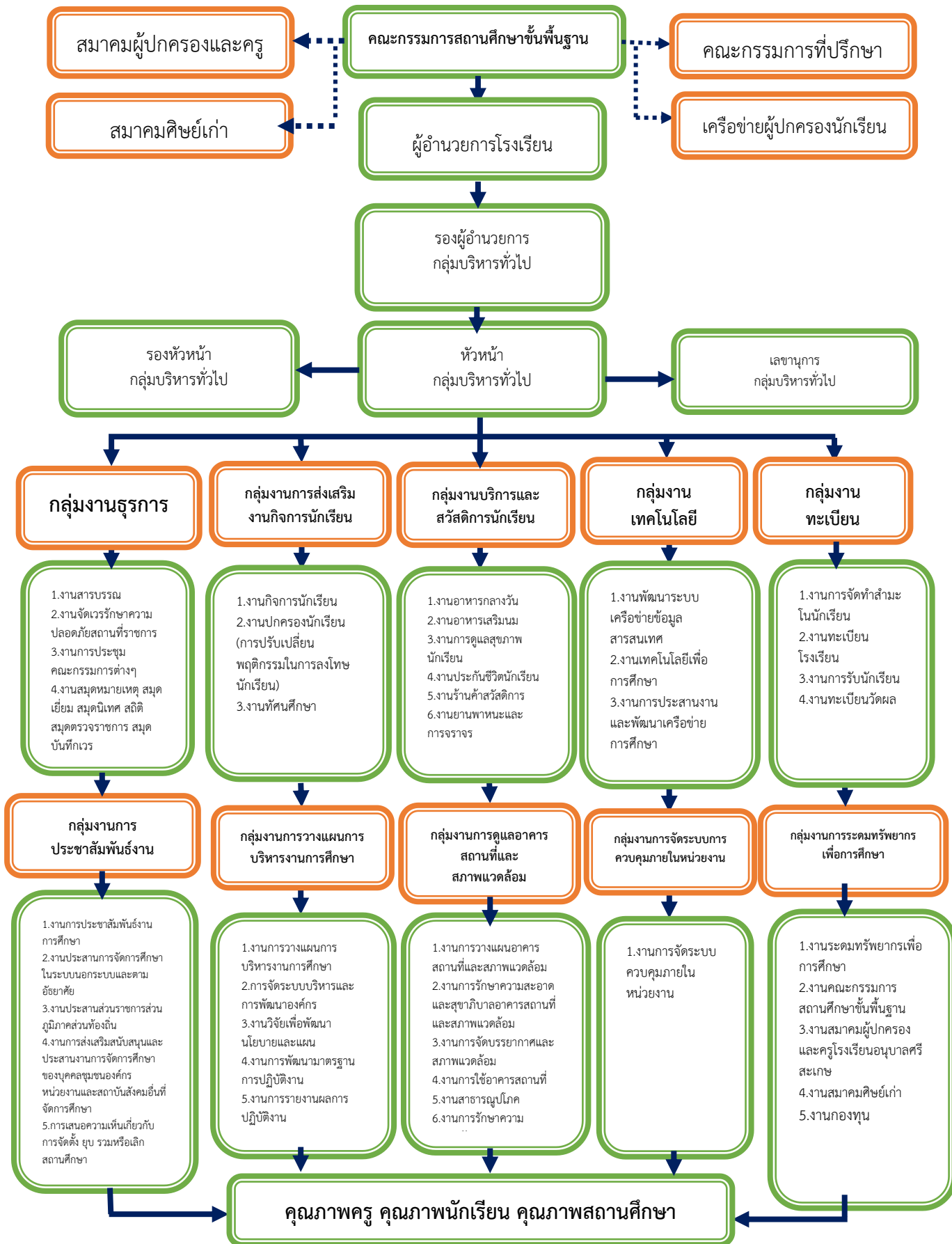
แผนภาพที่ ๔ โครงสร้างการบริหารงานกลุ่มบริหารงบประมาณและแผน



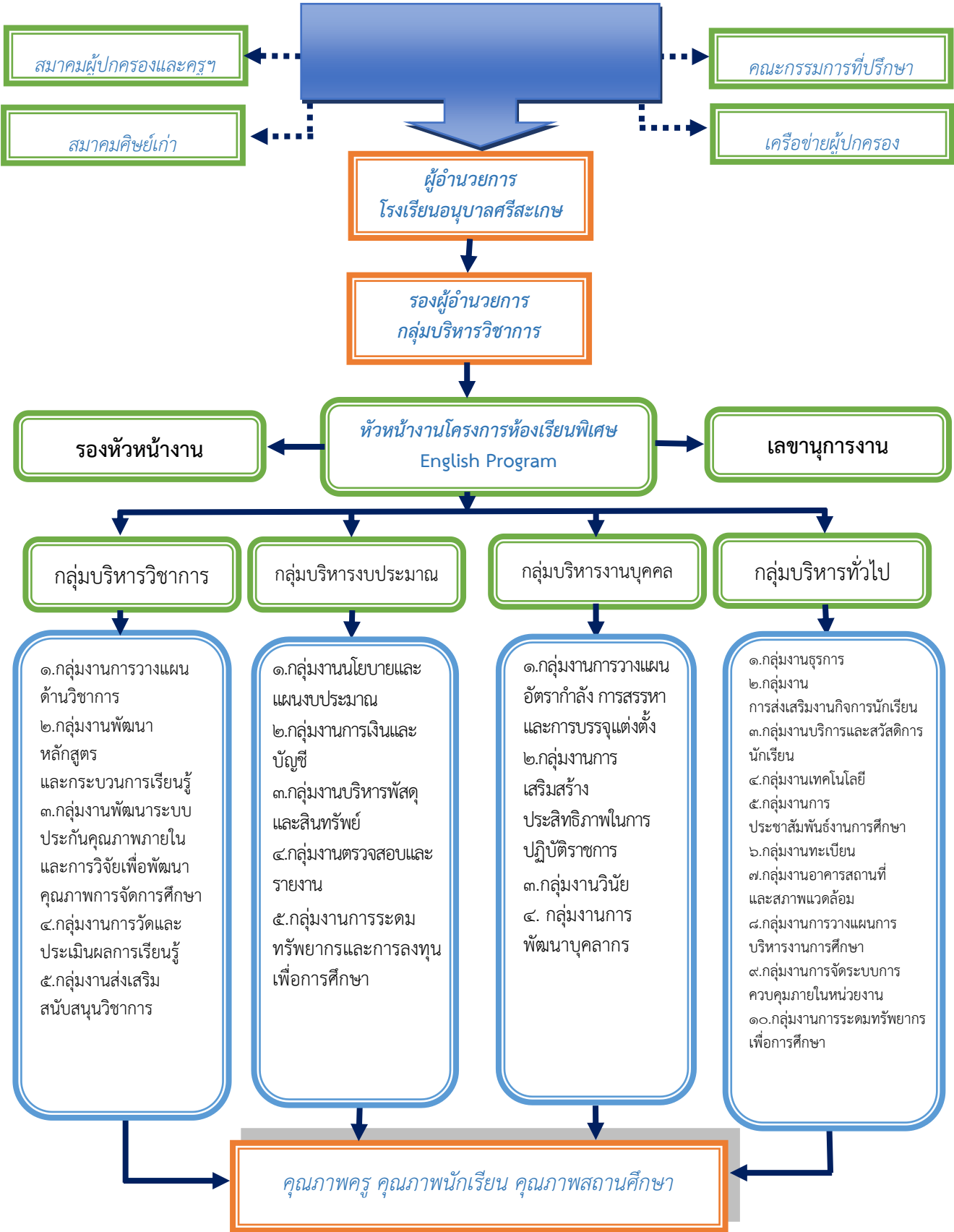
## แผนภาพที่ ๕ โครงสร้างการบริหารงานกลุ่มบริหารงานบุคคล



## แผนภาพที่ ๒ โครงสร้างการบริหารงานกลุ่มบริหารทั่วไป



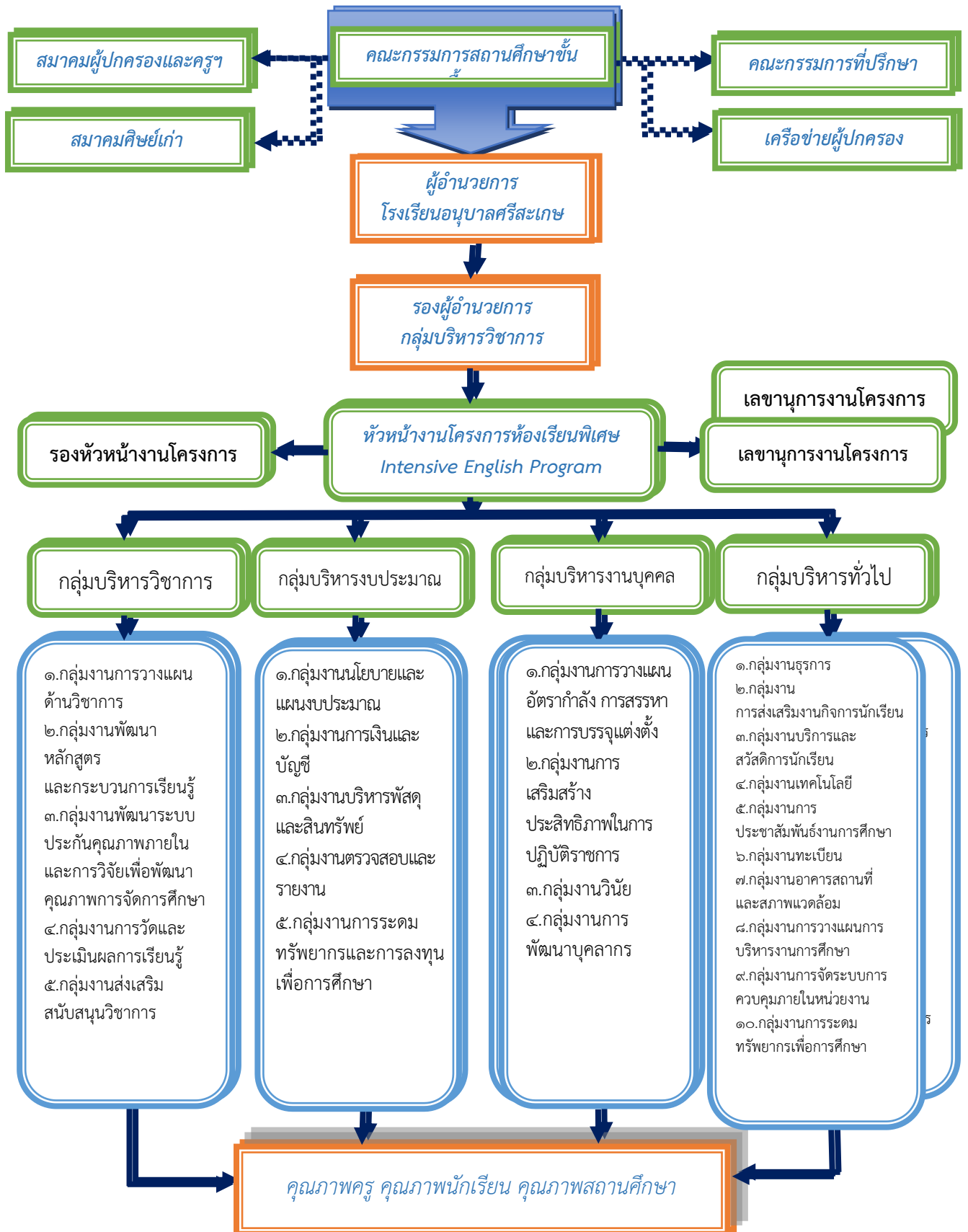
แผนภาพที่ ๗ โครงสร้างการบริหารงานวิชาการ โครงการห้องเรียนพิเศษ English Program (EP)





คณะกรรมการสถานศึกษาขั้นพื้นฐาน

แผนภาพที่ ๙ โครงสร้างการบริหารงานวิชาการ โครงการห้องเรียนพิเศษภาษาอังกฤษโดยใช้คณิตศาสตร์และวิทยาศาสตร์เป็นฐาน (Intensive English Program)



แผนภาพที่ ๑๐ โครงสร้างการบริหารงานวิชาการสายชั้น

